

WHEEL PAINT

DESCRIPTION :

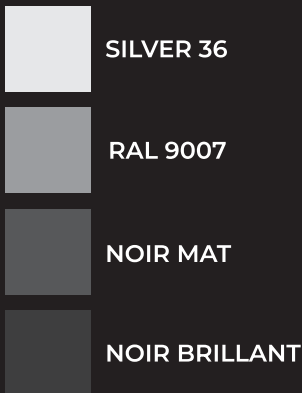
Peinture acrylique brillante haute performance à séchage rapide, spécialement conçue pour la protection et la finition des jantes en métal et en alliage léger.

Elle offre une brillance durable et une couche résistante à l'usure, aux rayures et à l'humidité, avec une excellente tenue aux rayons du soleil et à l'abrasion.

CARACTÉRISTIQUES :

- Brillance intense et stabilité des couleurs
- Séchage rapide
- Résistance aux intempéries
- Résiste aux huiles et hydrocarbures (essence et diesel)
- Empêche l'accumulation de saletés et de graviers sur les jantes
- Prêt à l'usage directement depuis le contenant
- Supporte les impacts de graviers et débris pendant la conduite

Article	Couleurs	stockage
WHPA00007	NOIR <i>BRILLANT</i>	400 ml
WHPA00008	NOIR <i>MAT</i>	400 ml
WHPA00009	SILVER 36	400 ml
WHPA00010	GRIS RAL 9007	400 ml



AutoLab[®]
AUTOMOTIVE REFINISHING



GRAVI PROTECT

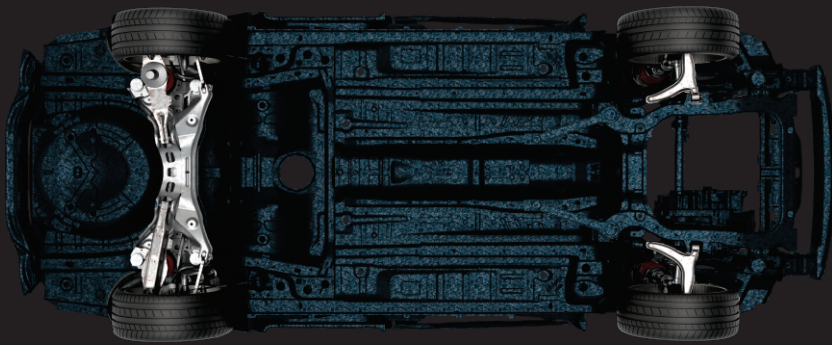
DESCRIPTION :

Peinture de protection pour le soubassement des véhicules contre les chocs, les vibrations et la corrosion causés par les graviers, l'humidité et le sel. Elle offre une couche flexible et durable, facile à appliquer et résistante aux intempéries.

CARACTÉRISTIQUES :

- Excellente résistance aux chocs et aux vibrations
- Protège contre l'humidité, le sel et la corrosion
- Forme une couche flexible après séchage
- Application facile sur tous types de métaux
- Séchage rapide et pouvoir couvrant élevé
- Convient aux voitures, camions et bus

Article	Couleurs	stockage
GRAV00004	NOIR	400 ml



AutoLab[®]
AUTOMOTIVE REFINISHING



AUTO HT° PAINT 600°

DESCRIPTION :

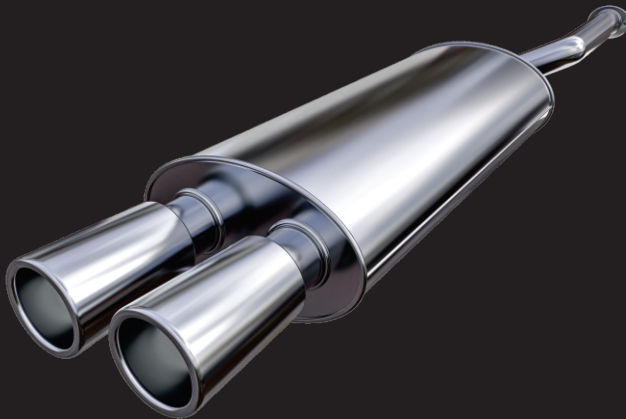
Peinture acrylique spéciale conçue pour résister à des températures élevées pouvant atteindre 600°C. Idéale pour les systèmes d'échappement, les silencieux, les collecteurs et les pièces métalliques exposées à une forte chaleur. Elle offre un pouvoir couvrant élevé, une excellente résistance aux hydrocarbures et aux chocs thermiques, ainsi qu'une très bonne tenue aux intempéries.

CARACTÉRISTIQUES :

- Résistant aux hydrocarbures (essence, diesel, huiles).
- Résistant aux intempéries et à la corrosion.
- Finition métallique homogène et mate.
- Excellente adhérence sur les métaux.
- Ne nécessite pas de primaire préalable.
- Ne se fissure pas et ne s'écaille pas lors des dilatations thermiques.
- Séchage rapide, idéal pour les réparations partielles.



Article	Couleurs	stockage
AUHT00001	NOIR <i>MAT</i>	400 ml
AUHT00002	SILVER	400 ml



AutoLab[®]
AUTOMOTIVE REFINISHING



■ PEELABELE ELASTOMER PAINT

DESCRIPTION :

Un revêtement flexible et amovible conçu pour renouveler ou modifier l'apparence de certaines parties de la voiture, telles que les jantes, les garnitures et les pare-chocs, de manière moderne et temporaire.

Il forme une couche souple qui peut être facilement pelée sans endommager la surface d'origine, tout en offrant une excellente résistance à l'usure et aux petits chocs.

CARACTÉRISTIQUES :

- Entièrement amovible (Peel-off)
- Résistant à l'abrasion, au décolllement et aux gravillons
- Finition mate élégante
- Compatible avec le plastique, le métal et le verre
- Sans silicone, CFC ni plomb
- Couvrance élevée, excellente adhérence, sans fissures



Article	Couleurs	stockage
PAPR00005	NOIR MAT	400 ml

Below the table are several icons: a hand applying paint to a surface, a spray can, a hand peeling a surface, a grid pattern, a hand holding a brush, a hand holding a spray can, and a thermometer showing a temperature range from +15°C to +30°C.



AutoLab
AUTOMOTIVE REFINISHING



■ BRAKE CALIPER PAINT

DESCRIPTION :

Peinture thermique haute performance pour étriers de frein, offrant un aspect professionnel avec des couleurs attrayantes telles que le rouge, le noir et le jaune.

Elle résiste à des températures allant jusqu'à 300°C et est résistante aux huiles, aux produits chimiques, à l'humidité et aux rayons UV. Elle procure une finition durable et brillante qui met en valeur la puissance et l'efficacité du système de freinage.

CARACTÉRISTIQUES :

- Résistance à la chaleur jusqu'à 300 °C
- Résistant aux huiles et aux hydrocarbures
- Résistant à la rouille et aux intempéries
- Aspect brillant et professionnel
- Disponible en plusieurs couleurs (rouge, bleu, noir,...)
- Convient aux véhicules sportifs et utilitaires

Article	Couleurs	stockage
BCPA00022	ROUGE	400 ml
BCPA00023	BLEU	400 ml
BCPA00024	ORANGE	400 ml
BCPA00026	JAUNE	400 ml
BCPA00027	VERDE FLUO	400 ml
BCPA00028	GIALLO FLUO	400 ml



AutoLab®
AUTOMOTIVE REFINISHING



CHOISISSEZ CE QUI CONVIENT LE MIEUX À VOTRE VOITURE

La marque AutoLab n'est pas simplement une peinture, c'est une expérience professionnelle complète qui vous offre les outils de l'excellence, apportant à chaque véhicule une touche esthétique et une qualité durable.

Les produits AutoLab sont développés par des experts chimistes qualifiés et testés sur le terrain afin de garantir des performances exceptionnelles, même dans les conditions climatiques les plus extrêmes.



AutoLab[®]
AUTOMOTIVE REFINISHING



SAPPEC PEINTURES

CITÉ DJAMAA LAKHDAR 43202 CH.LAID - MILA. ALGÉRIE

+213.31.43.14.66 / +213.31.43.15.69 / +213.561.954.110

contact@sappec-dz.com

www.sappec-dz.com